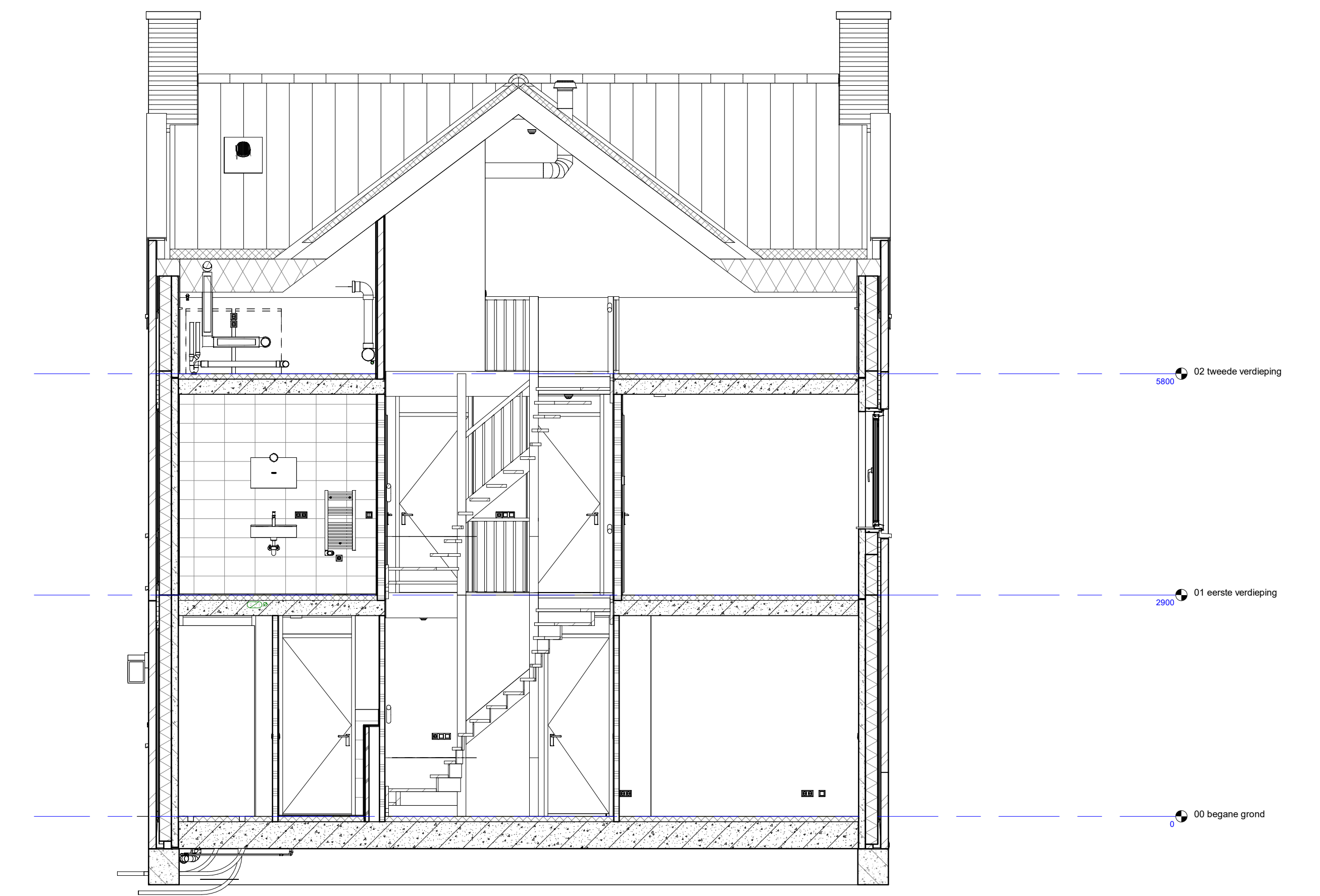


voorgevel



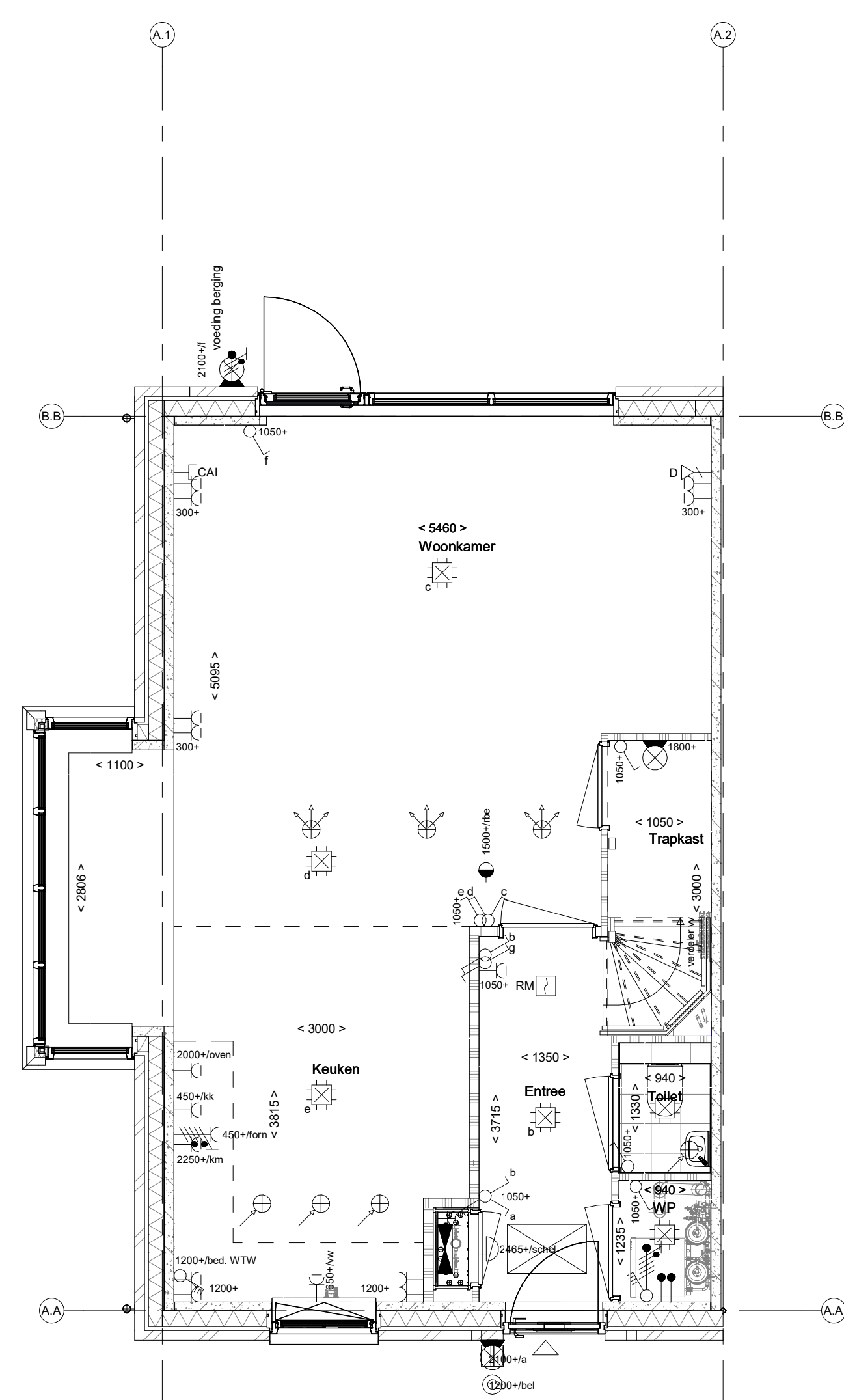
achtergevel



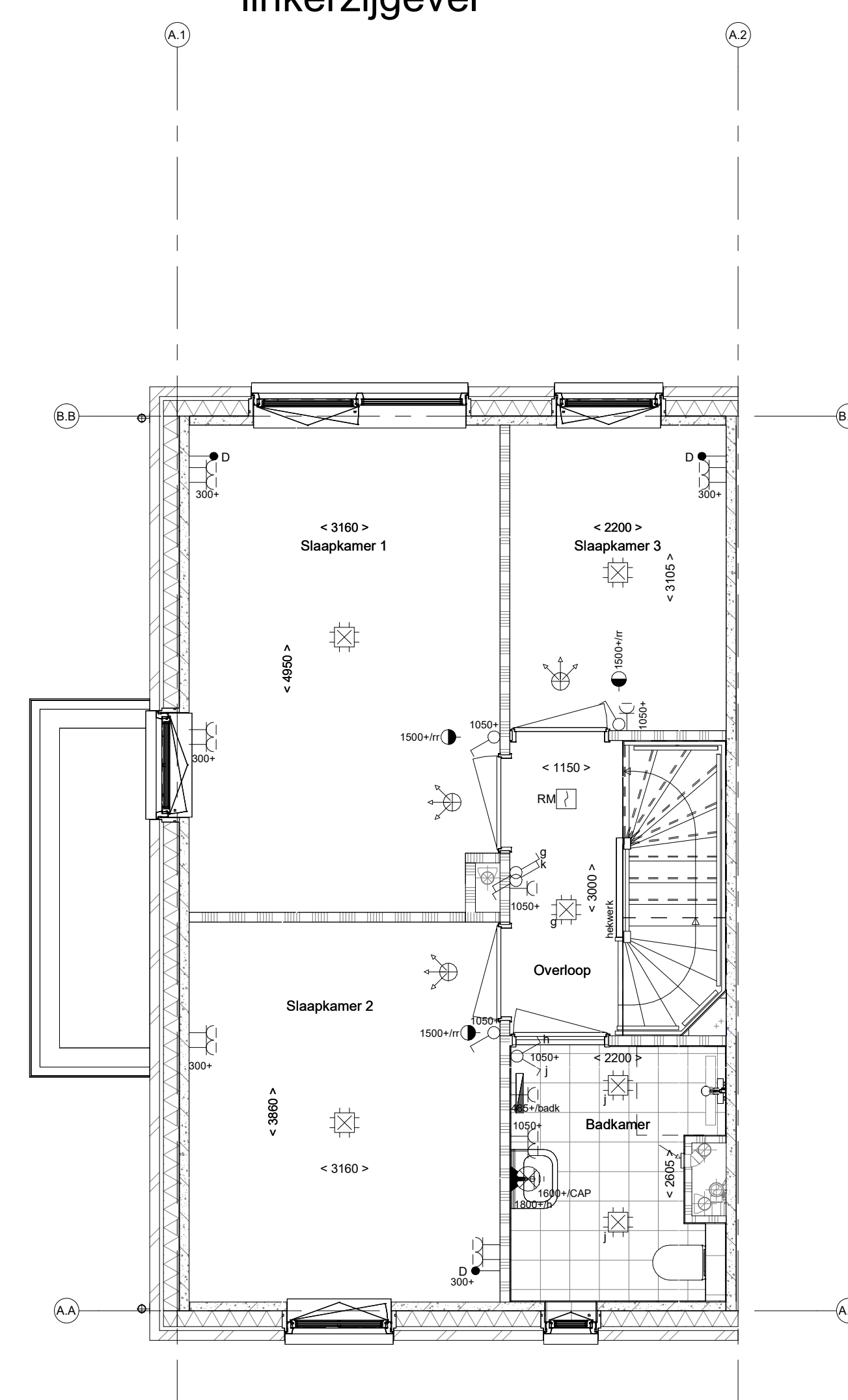
doorsnede A-A



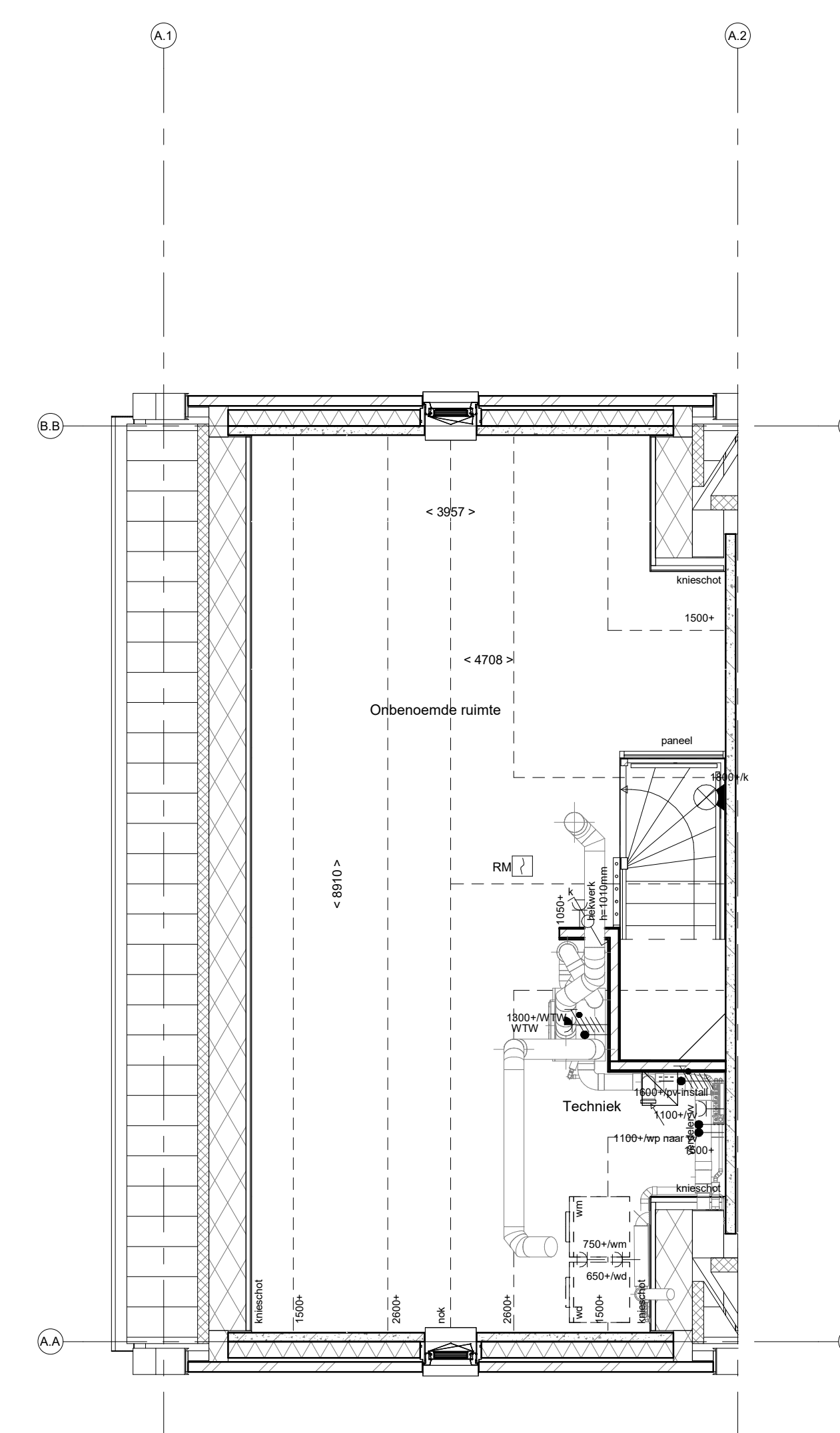
linkerzijgevel



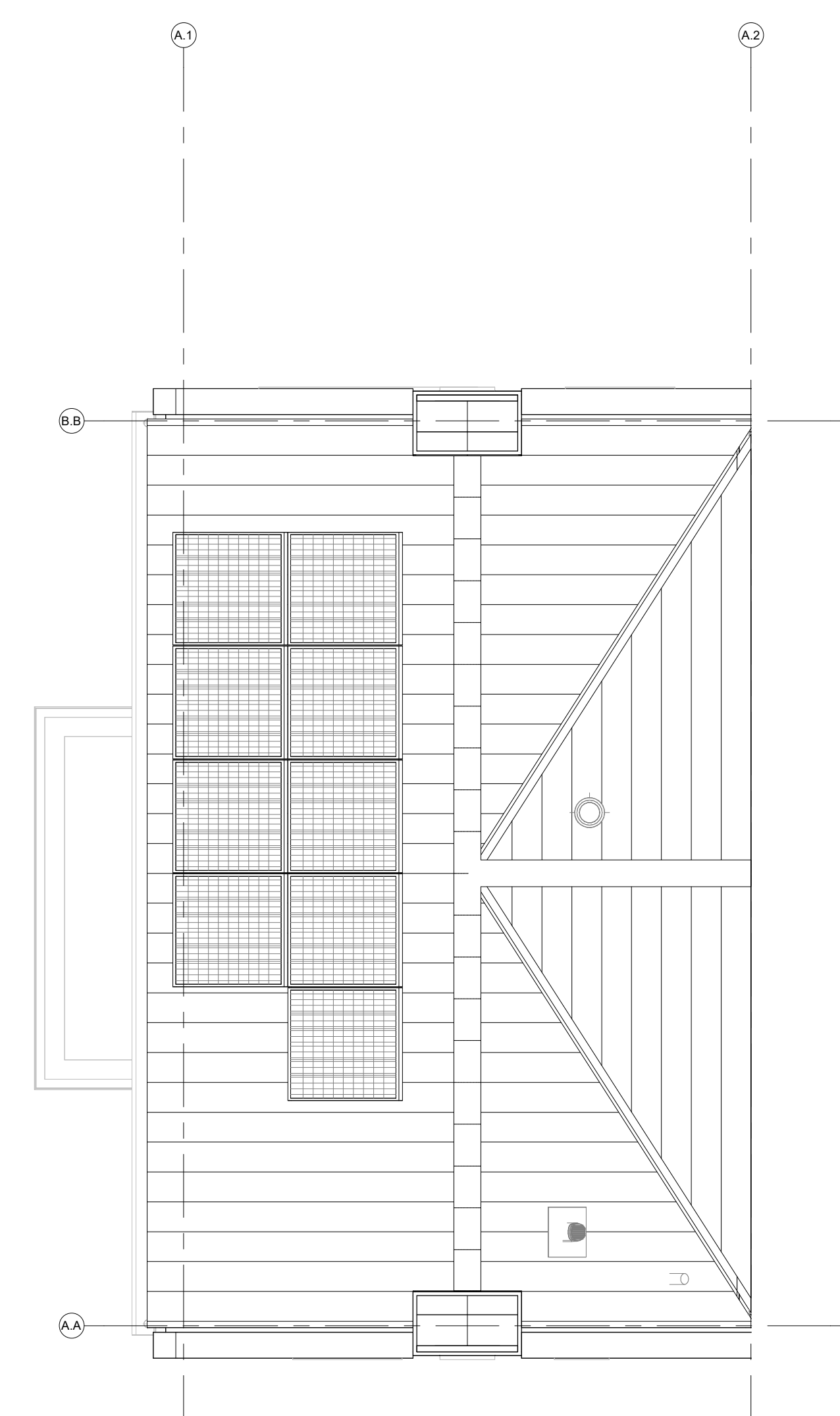
begane grond



1e verdieping



2e verdieping



dakaanzicht

- RENOVOI**
Symbolen alleen van toepassing indien in de woning aangegeven
- ELEKTRISCHE INSTALLATIE**
- Aansluitpunt 1 fase, nu en beschermingscontact, pv-install bedraad, niet afgemonteerd (loos in mk)
 - Aansluitpunt voeding PV-installatie (indien PV-install aanwezig)
 - Aansluitpunt niet bedraad
 - Loze leiding wordt bedraad met UTP kabel, niet afgemonteerd
 - Aansluitpunt TV
 - Aansluitpunt DATA
 - Deurbel
 - Centraal aardpunt
 - Centraaldoos tbv verlichting
 - Bedrukker
 - Eenkelepolige schakelaar met wandcontactdoos
 - Aansluitpunt tbv armatuur op wand
 - Rookmelder, optisch op lichtnet conform NEN 2555
 - Schakelaar, 1-polig
 - Schakelaar, serie-
 - Schakelaar, wissel-
 - Schakelaar, wissel-, 2-voudige uitvoering
 - Schakelaar, wissel-/enkelepolig
 - Schakelaar, 3-standen tbv bediening ventilatie
 - Sturing naar wp (rbe)
 - Nu-roeping (r)
 - Kanaalvoeler (opgenomen in toevoer WTW)
 - Verdeelinrichting
 - Wandcontactdoos 1-voudig met beschermingscontact
 - Wandcontactdoos 1-voudig met beschermingscontact, waterdicht
 - Wandcontactdoos 2-voudig met beschermingscontact, verticaal
 - Wandcontactdoos 2-voudig met beschermingscontact, horizontaal
 - Wandcontactdoos met wisselschakelaar
 - Wandcontactdoos, perlex, 2x230V tbv fornuis
 - Wandcontactdoos, perlex, mv 230V, WP 400V
 - Dakdoorvoer t.b.v. PV (plat dak)
 - PV
 - Ruimtereservering omvormer PV-installatie
 - PV-paneel
 - PV panelen ter indicatie, aantal en positie kan afwijken van tekening
 - aantal PV panelen conform de specifieke bouwnummer BENG berekening
- VERWARMING - EN WATERINSTALLATIE**
- hemelwateraivoer
 - buitenkraan vorstrij
 - opstelplaats warmtepomp (WP)
 - opstelplaats expansievat
 - opstelplaats verdelervloerverwarming
 - verwarmingselement in badkamer
 - elektrisch
- VENTILATIE INSTALLATIE**
- opstelplaats gebalanceerde ventilatie (WTW)
 - afzuigpunt mechanische ventilatie plafond
 - afzuigpunt mechanische ventilatie wand
 - WTW doorvoer
 - ontluchting riolering
 - opstelplaats verdelervloerverwarming
 - verwarmingselement in badkamer
 - elektrisch
- RENOVOI GEVEL**
- A susrooster
 - V ventilatorrooster
 - S screen
 - toevoerpunt mechanische ventilatie plafond
 - toevoerpunt mechanische ventilatie wand
- BOUWKUNDIG**
- krupluis
 - entree symbool
 - betonwanden
 - isolatie 160 mm
 - metselwerk 100 mm
 - gasbeton 70/100mm
 - ongesoleerde lichte scheidingwand 100 mm
 - gesoleerde lichte scheidingwand 100 mm
 - HSB-wand, 118mm
 - houten wand berging / zij-aanbouw
 - dakpakket
 - ribbenvloer 350 mm
 - betonvloer 200 mm
 - dekvloer 70 mm
 - wandtegels vlg. technische omschrijving
 - Drainrichting volgens DIN-norm
 - R
 - L
 - krijtstreepmethode gedeelte onbepaald
- RENOVOI BEGLAZING**
- inbraakwerendheidsklasse 2 volgens NEN 5096
 - OO beglazing dubbel isolerend
 - OOO beglazing triple isolerend
 - OOO beglazing dubbel isolerend, letselveilig
 - OOO beglazing triple isolerend, letselveilig
 - OOO beglazing dubbel isolerend, doorvalveilig
 - OOO beglazing triple isolerend, doorvalveilig
 - M beglazing, matglas
 - beglazing, 30 min. brandwerend
 - beglazing, geluidswerend
 - beglazing, zonwerend
- OPSTELPLAATS**
- wm = wasmachine
 - wd = wasdroger

BNR06

Projectnaam: Steegsche Velden Best
Projectlocatie: Best
Projectnr.: G-107879

Opdrachtgever:
Achtelc: Woonconfigurator
Projectfase: Verkooptekening
Onderwerp: Verkooptekening
Plattegrond, gevel, doorsnede

heijmans
Woningbouw

Formaat: A0
Schaal: 1:50
Datum: 19-11-2024
Tekent: WOOD

VK-9.001L-TOE-L