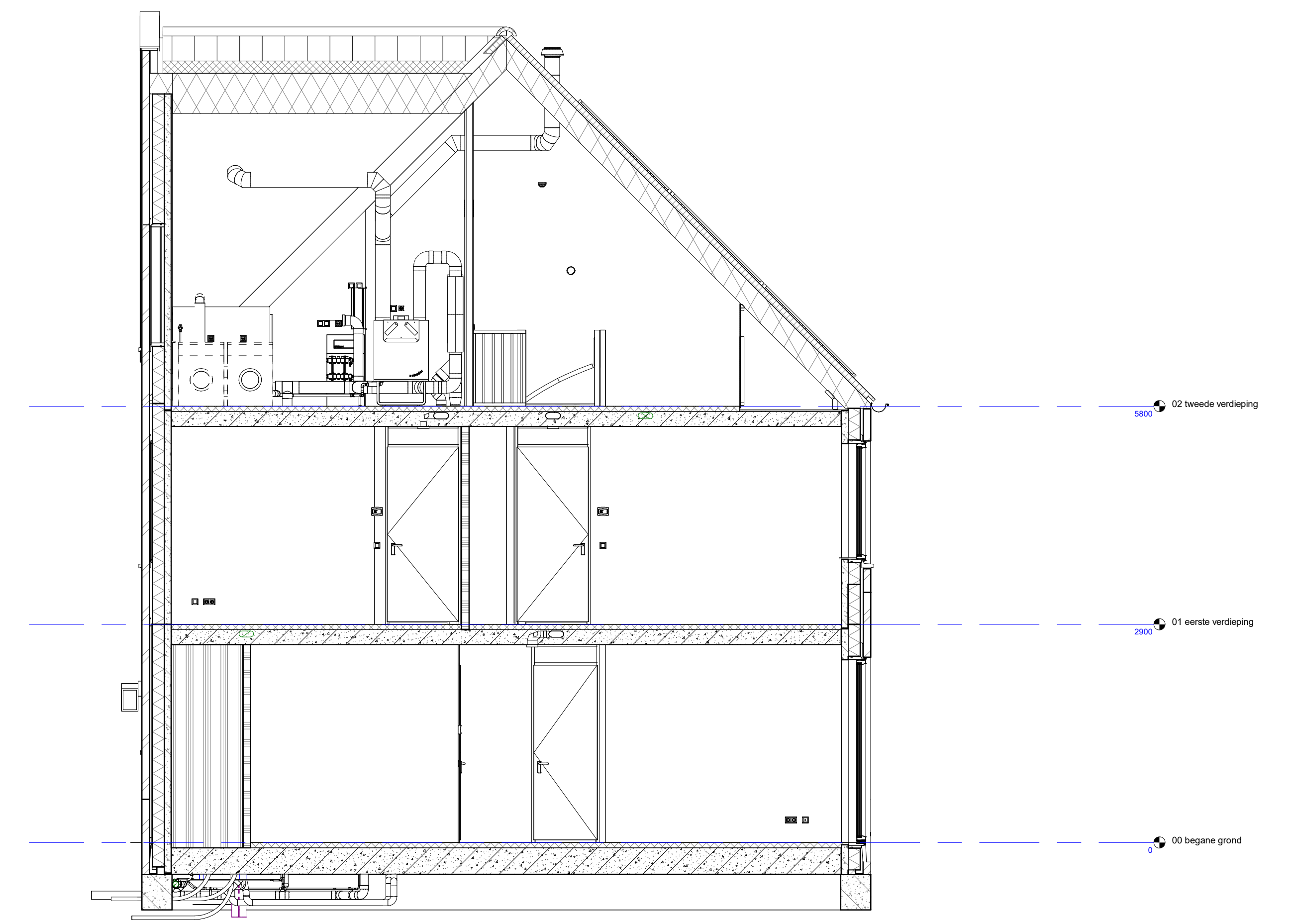
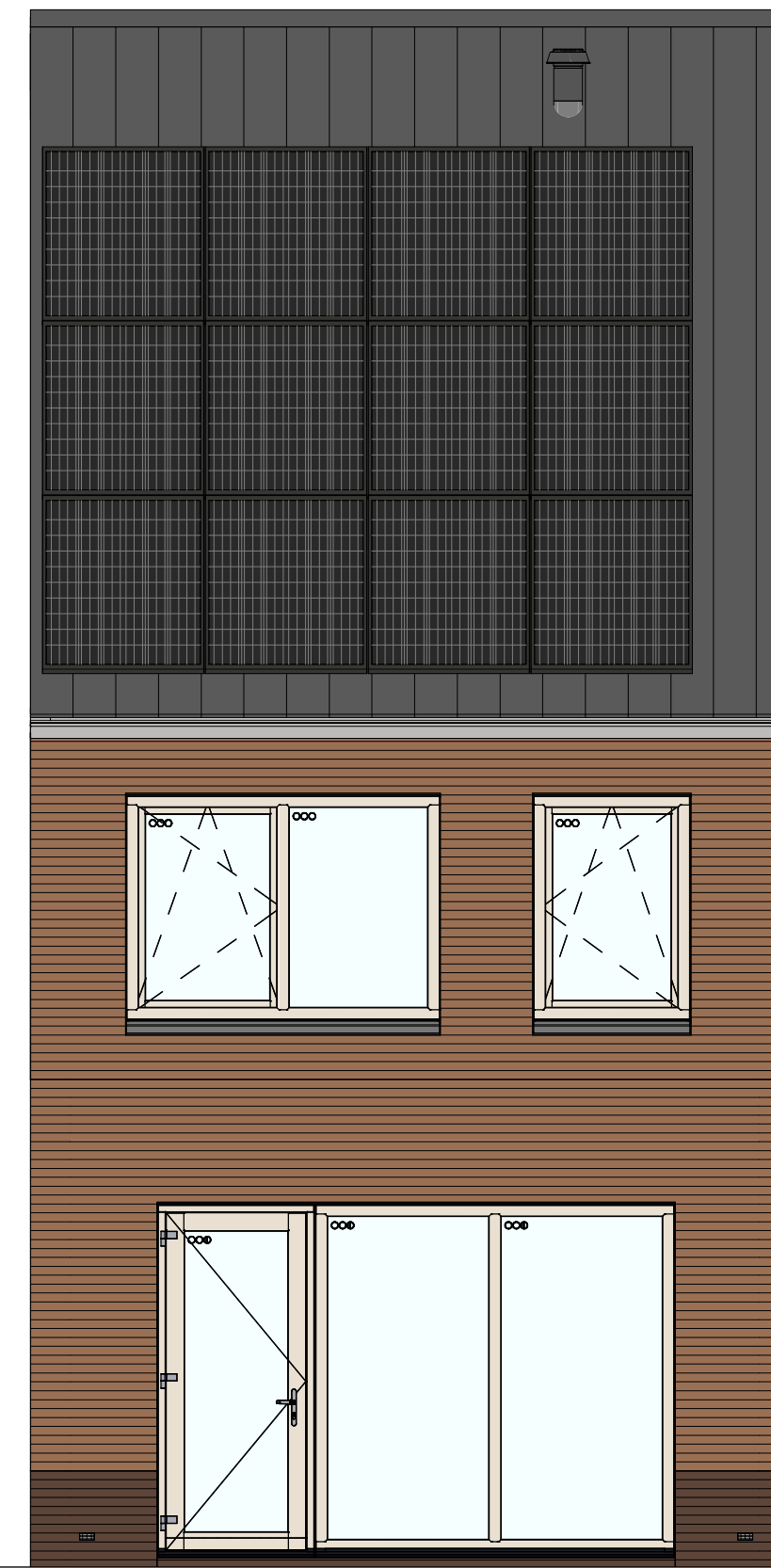


voorgevel



achtergevel



doorsnede A-A

RENOVOOI

Symbolen alleen van toepassing indien in de woning aangegeven

ELEKTRISCHE INSTALLATIE

- Aansluitpunt 1 fase, nul en beschermingscontact, pv-install bedraad, niet afgemonteerd (toes in mk)
- Aansluitpunt voeding PV-installatie (indien PV-install aanwezig)
- Aansluitpunt niet bedraad
- Loze leiding wordt bedraad met UTP kabel, niet afgemonteerd
- Aansluitpunt TV
- Aansluitpunt DATA
- Deurbel
- Centraal aardpunt
- Centraaldoos tbv verlichting
- Baldrucker
- Eenkelepolige schakelaar met wandcontactdoos
- Aansluitpunt tbv armatuur op wand
- Rookmelder, optisch op lichtnet conform NEN 2555
- Schakelaar, 1-polig
- Schakelaar, serie-
- Schakelaar, wissel-
- Schakelaar, wissel-, 2-voudige uitvoering
- Schakelaar, wissel-/enkelepolig
- Schakelaar, 3-standen tbv bediening ventilatie
- Sturing naar wp (tbe)
- Nul-roeping (n)
- Kanaalvoeler (opgenomen in toevoer WTW)
- Verdeelinrichting
- Wandcontactdoos 1-voudig met beschermingscontact
- Wandcontactdoos 1-voudig met beschermingscontact, waterdicht
- Wandcontactdoos 2-voudig met beschermingscontact, verticaal
- Wandcontactdoos 2-voudig met beschermingscontact, horizontaal
- Wandcontactdoos met wisselschakelaar
- Wandcontactdoos, perlex, 2x230V tbv fornuis
- Wandcontactdoos, perlex, mv 230V, WP 400V
- Dakdoorvoer t.b.v. PV (plat dak)
- PV
- Ruimte-reservering omvormer PV-installatie
- PV-paneel
- PV panelen ter indicatie, aantal en positie kan afwijken van tekening
- aantal PV panelen conform de specifieke bouwnummer BENG berekening

VERWARMING - EN WATERINSTALLATIE

- hemelwaterafvoer
 - buitenkraan vorstrij
 - opstelplaats warmtepomp (WP)
 - opstelplaats expansievat
 - opstelplaats verdeler- vloerverwarming
 - verwarmingselement in badkamer
 - elektrisch
- RENOVOOI GEVEL**
- opstelplaats gebalanceerde ventilatie (WTW)
 - afzuigpunt mechanische ventilatie plafond
 - afzuigpunt mechanische ventilatie wand
 - WTW doorvoer
 - ontluchting roterend
 - opstelplaats ventilatorrooster
 - ventilatorrooster
 - screen
 - toevoerpunt mechanische ventilatie plafond
 - toevoerpunt mechanische ventilatie wand

BOUWKUNDIG

- kruipruimte
 - entree symbool
 - betonwanden
 - isolatie 160 mm
 - metselwerk 100 mm
 - gasbeton 70/100mm
 - ongeïsoleerde lichte scheidingswand 100 mm
 - geïsoleerde lichte scheidingswand 100 mm
 - HSB-wand, 118mm
 - houten wand berging / zij-aanbouw
 - dakpakket
 - ribbenvloer 350 mm
 - betonvloer 200 mm
 - dekvloer 70 mm
 - wandtegels met vigs. technische omschrijving
 - Draarichting Vloeren Deuren
 - krijtstreepmethode gedeelte onbenaemd
- RENOVOOI BEGLAZING**
- inbraakwerendheidsklasse 2 volgens NEN 5096
 - beglazing dubbel isolerend
 - beglazing triple isolerend
 - beglazing dubbel isolerend, letselveilig
 - beglazing dubbel isolerend, letselveilig
 - beglazing dubbel isolerend, doorvalveilig
 - beglazing triple isolerend, doorvalveilig
 - beglazing, malglas
 - beglazing, 30 min. brandwerend
 - beglazing, geluidswerend
 - beglazing, zonwerend

OPSTELPLAATS

- wm = wasmachine
- wd = wasdroger

BNR02

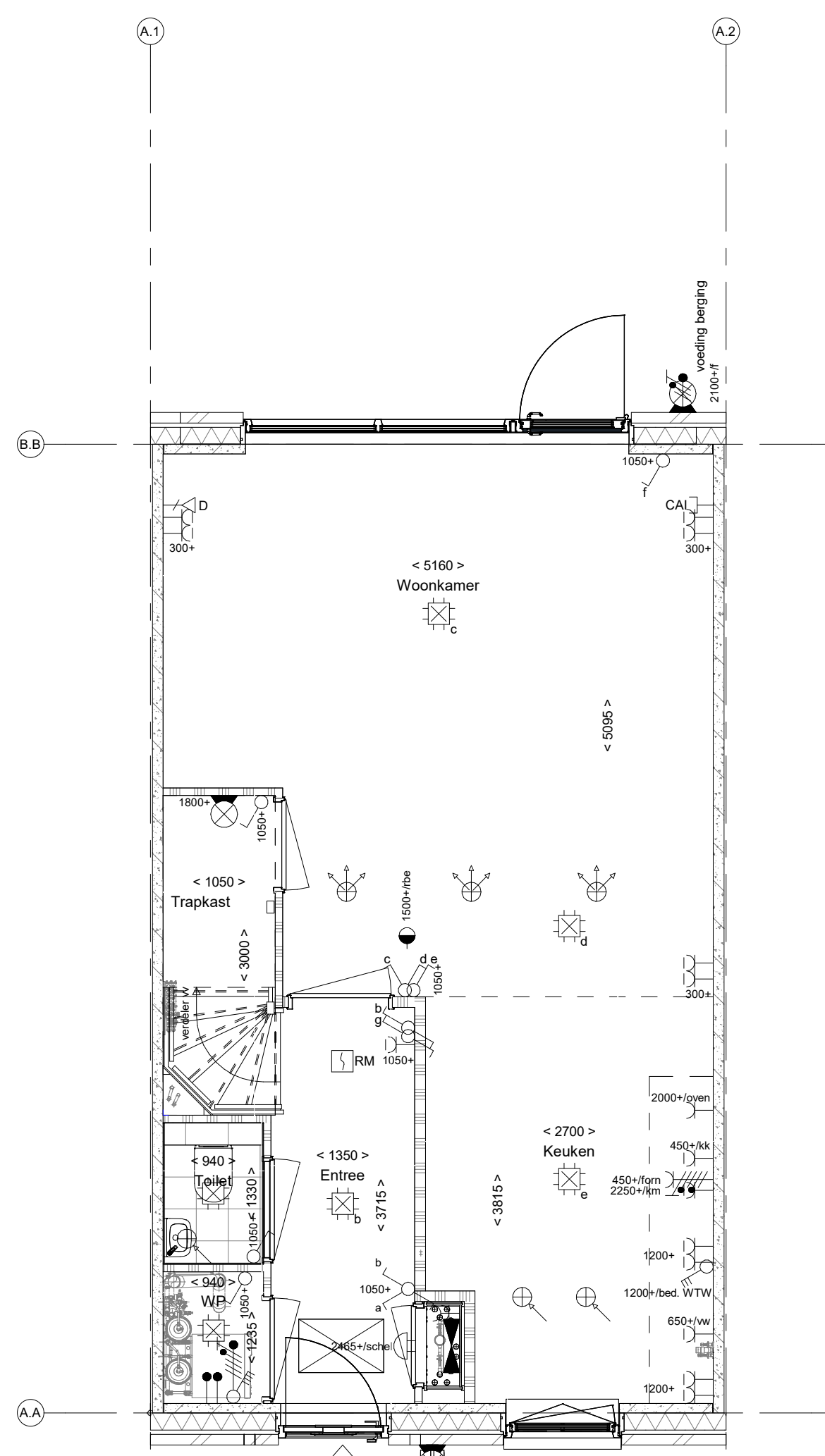
Projectnaam: Steegsche Velden Best
 Projectlocatie: Best
 Projectnr.: G-107879

Opdrachtgever: Woonconfigurator
 Projectfase: Verkooptekening
 Onderwerp: Verkooptekening
 Plattegrond, gevel, doorsnede

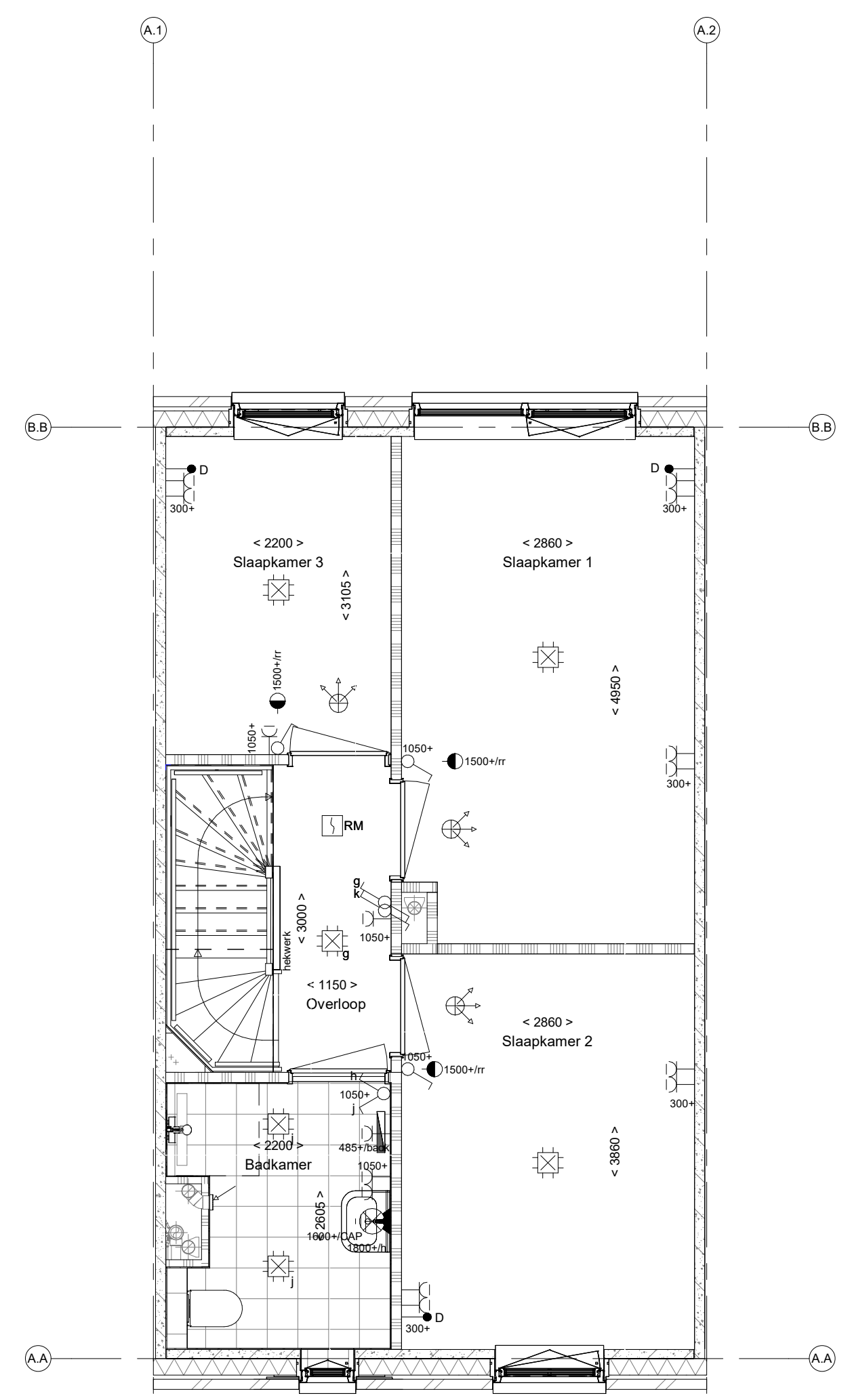
heijmans
 Woningbouw

Formaat: A0
 Schaal: 1:50
 Datum: 19-11-2024
 Gebruik: WOCD

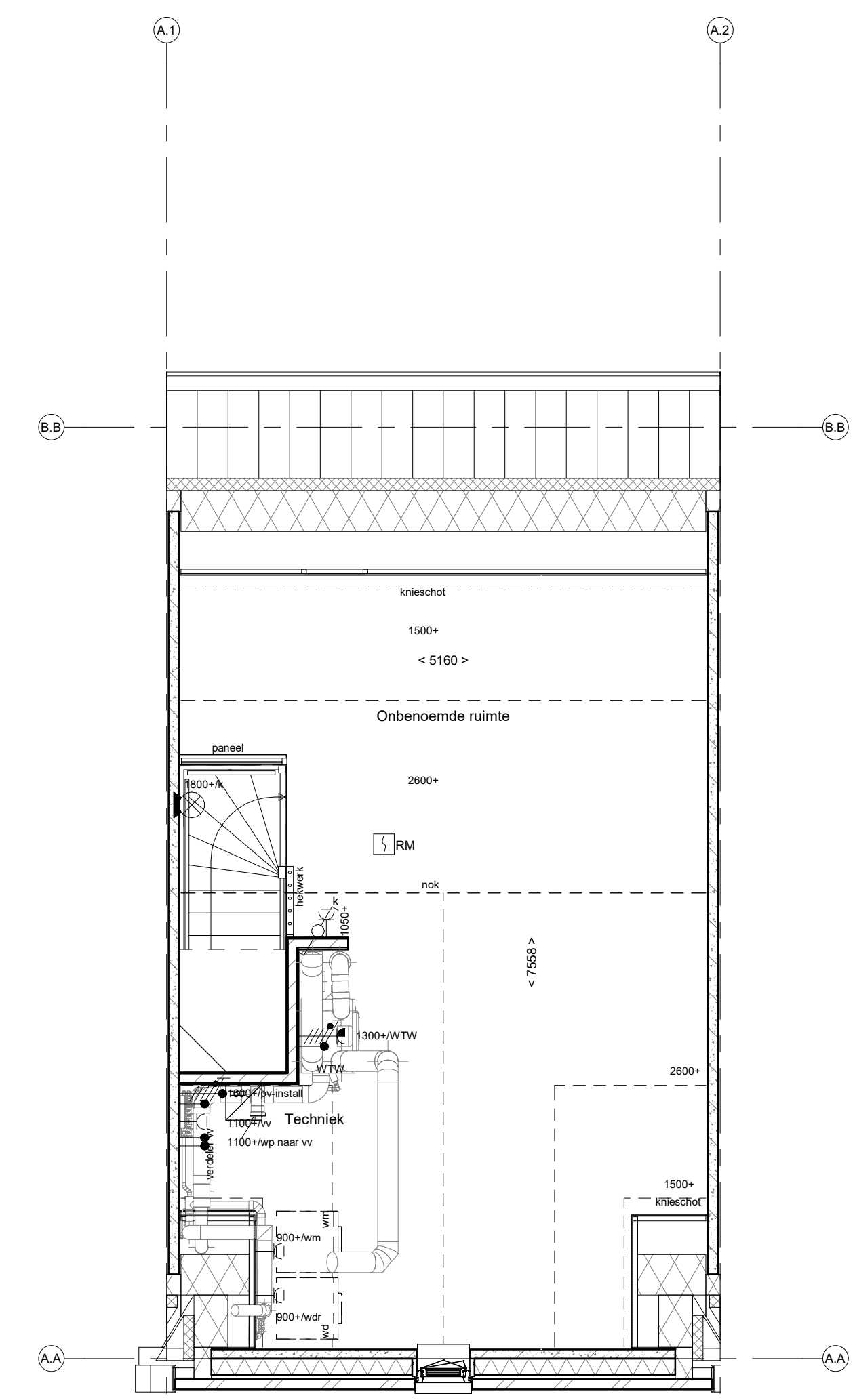
VK-9.001L-RIJ



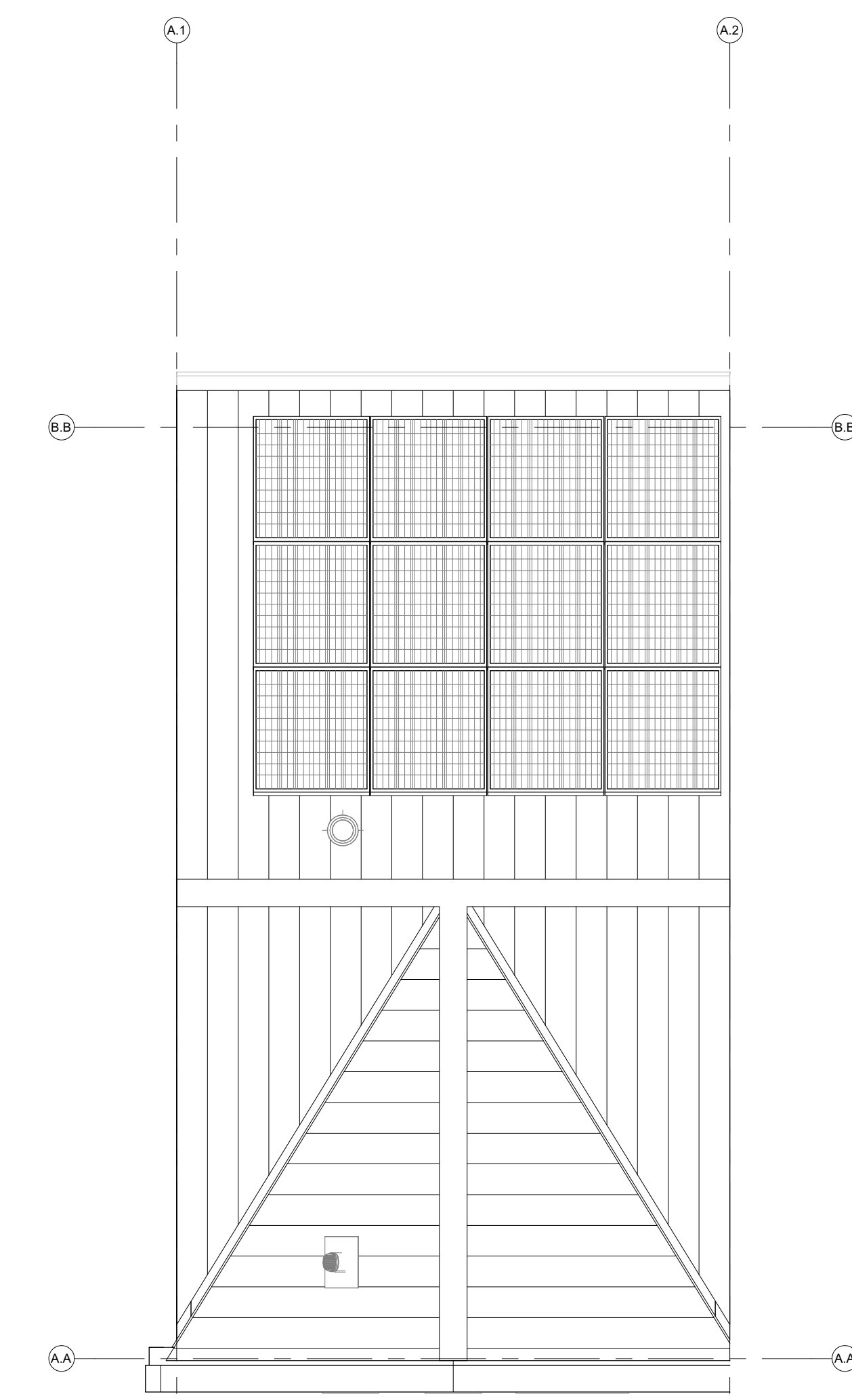
begane grond



1e verdieping



2e verdieping



dakaanzicht