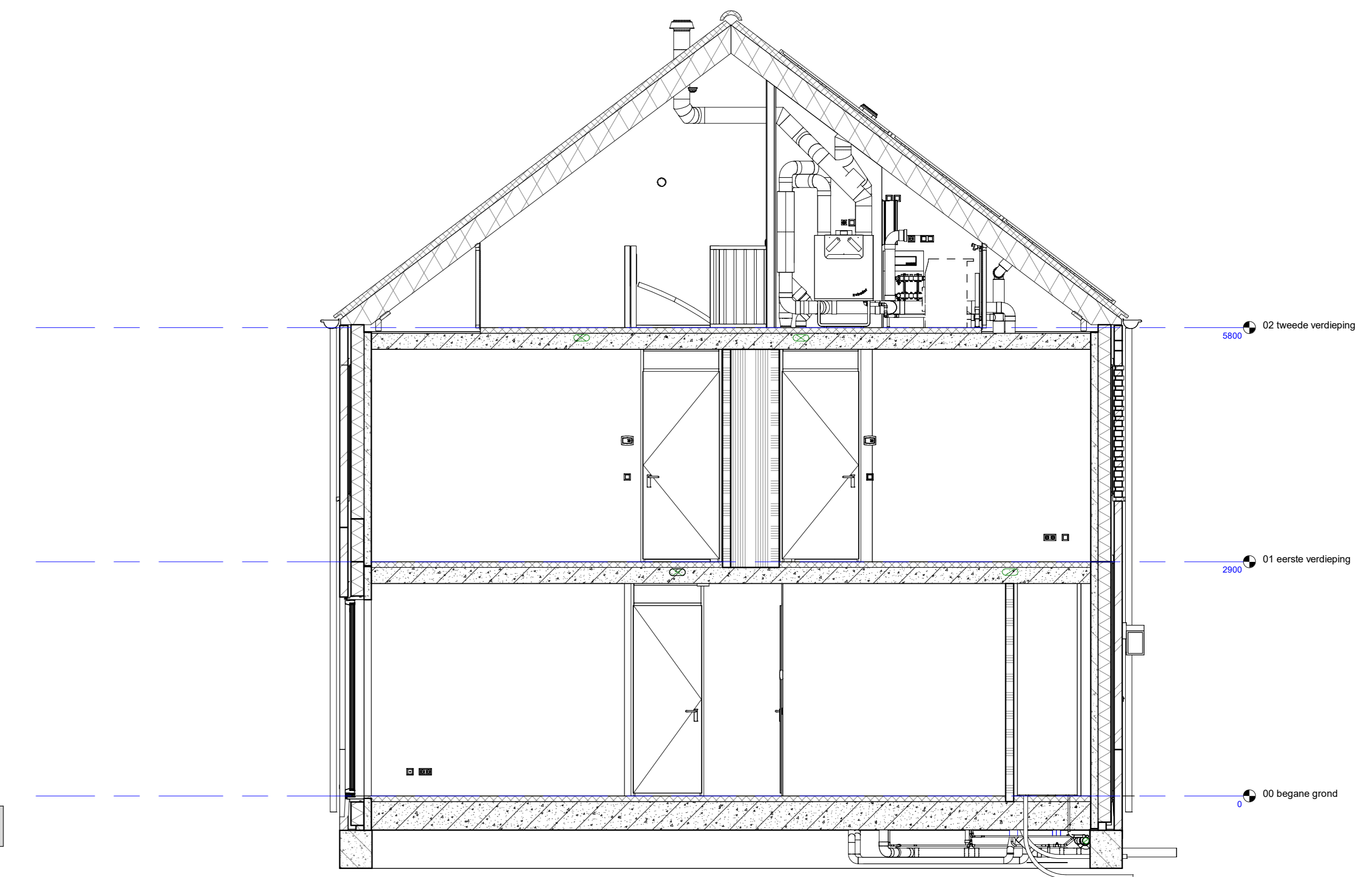
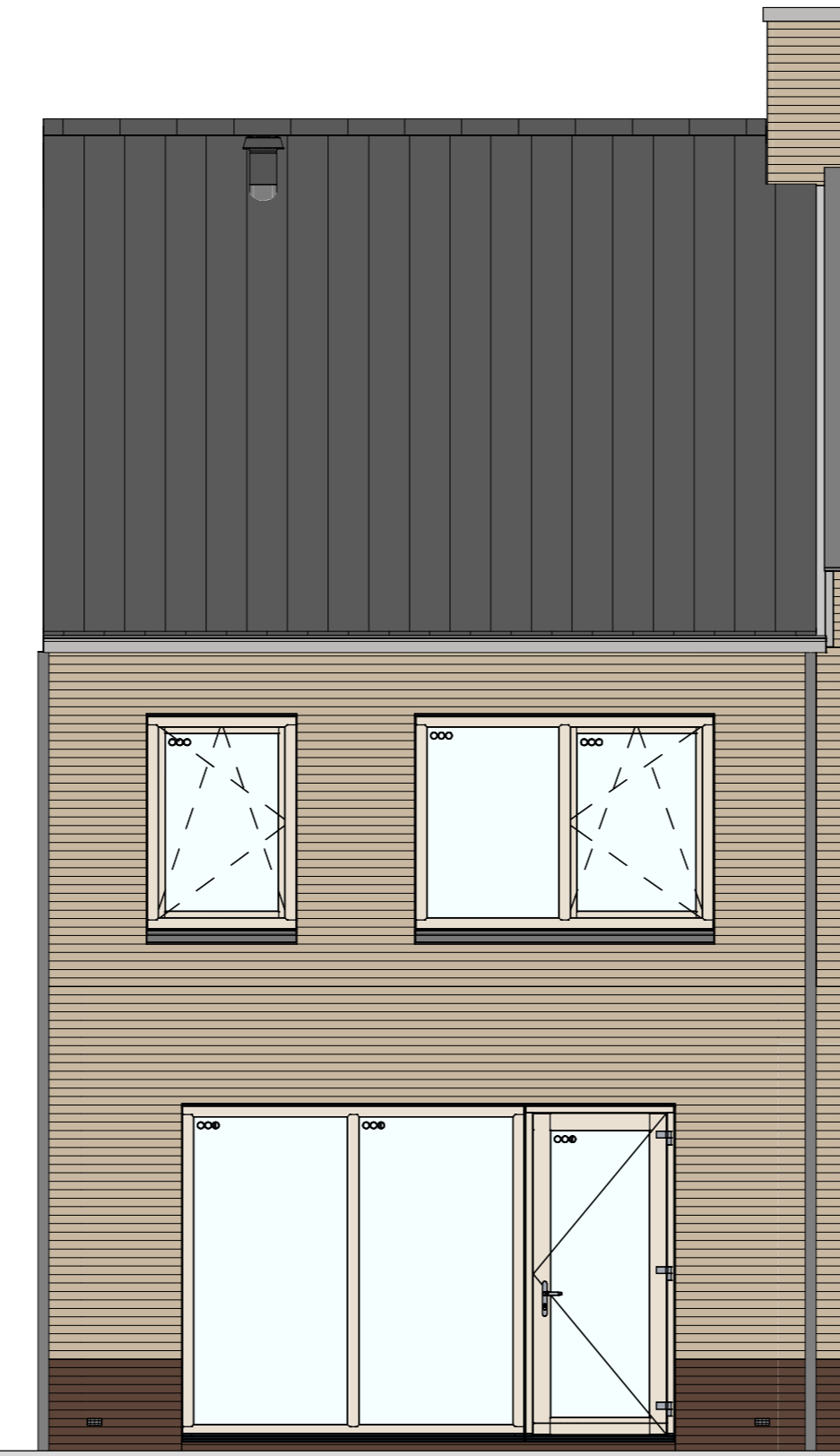


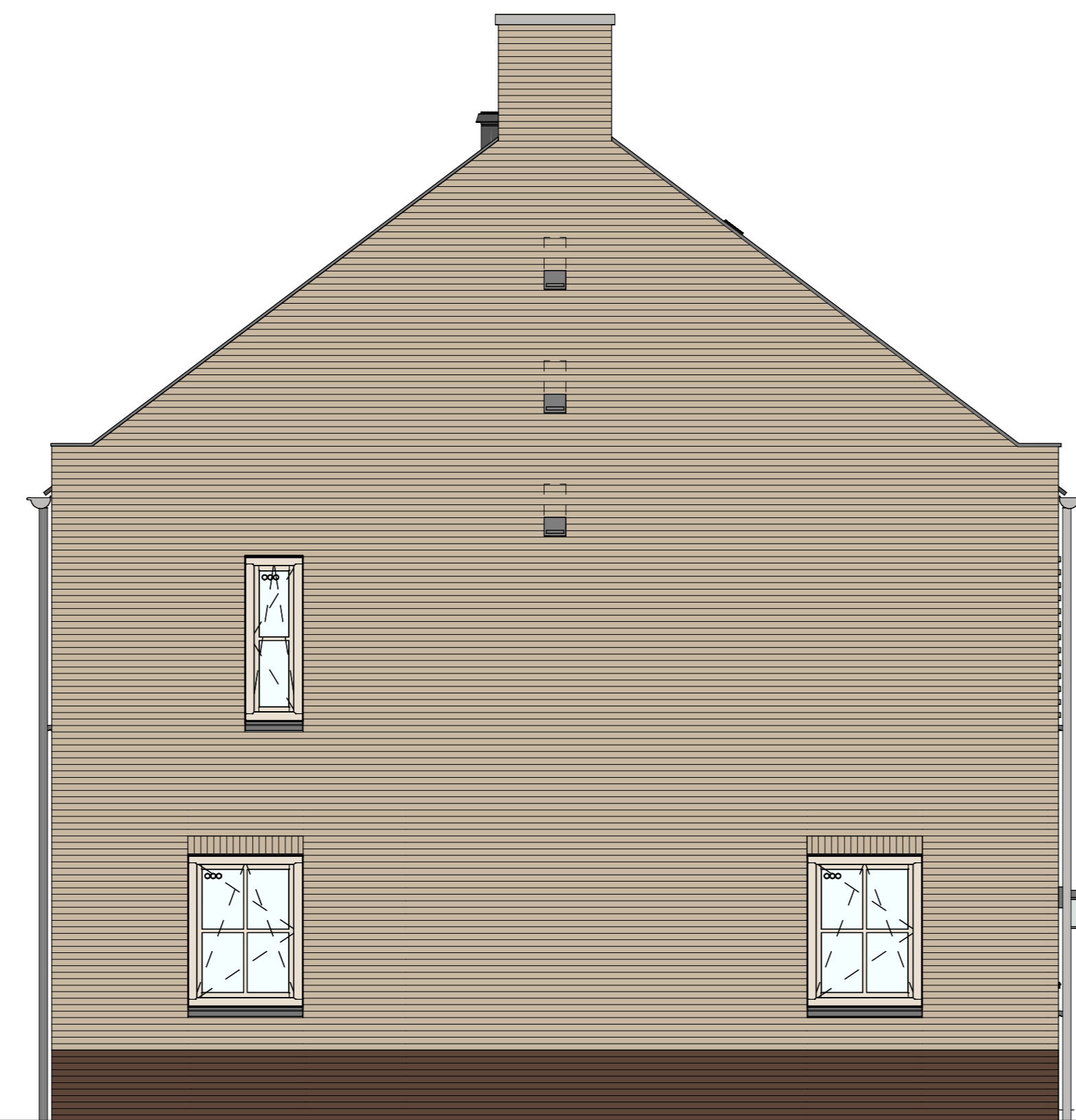
voorgevel



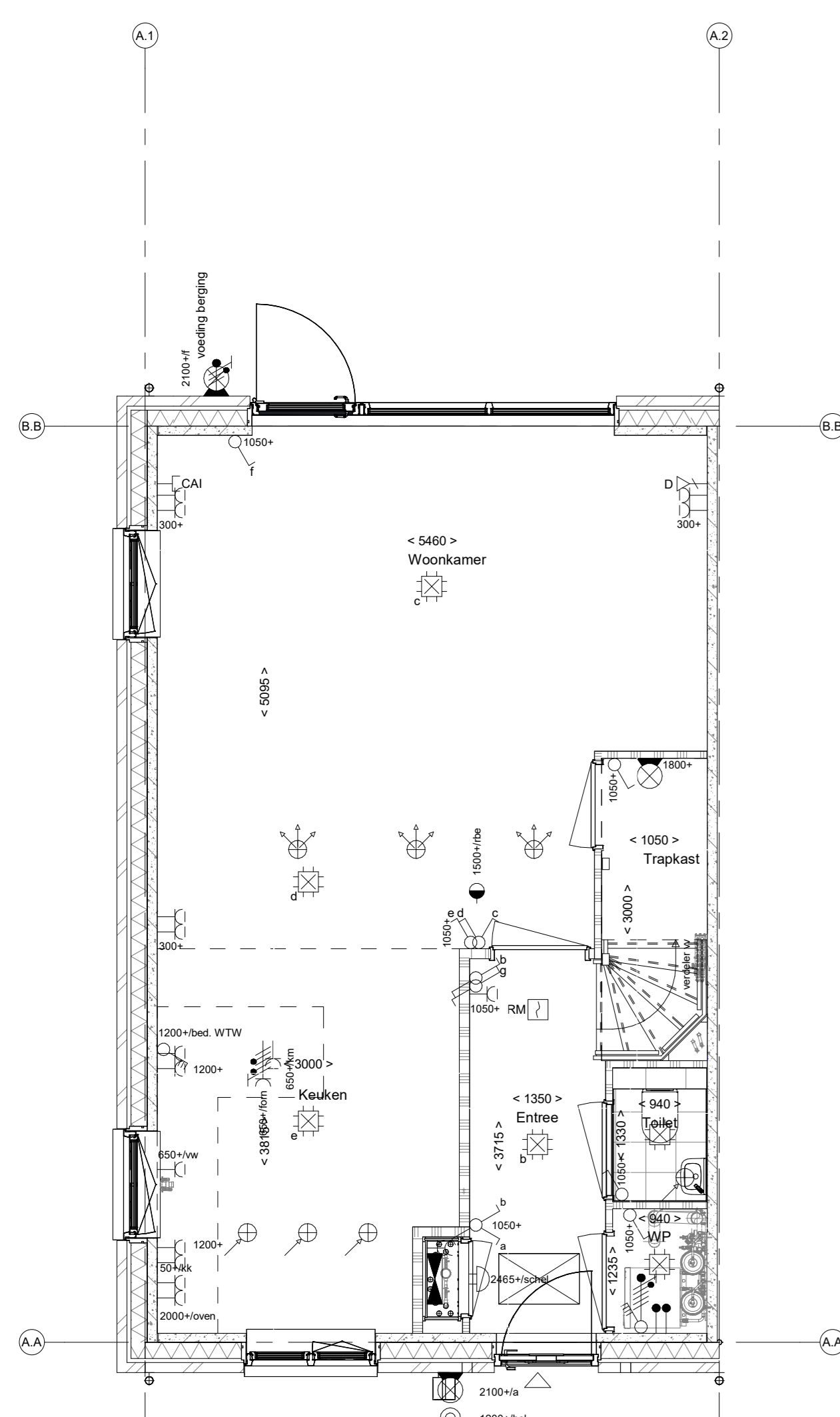
achtergevel



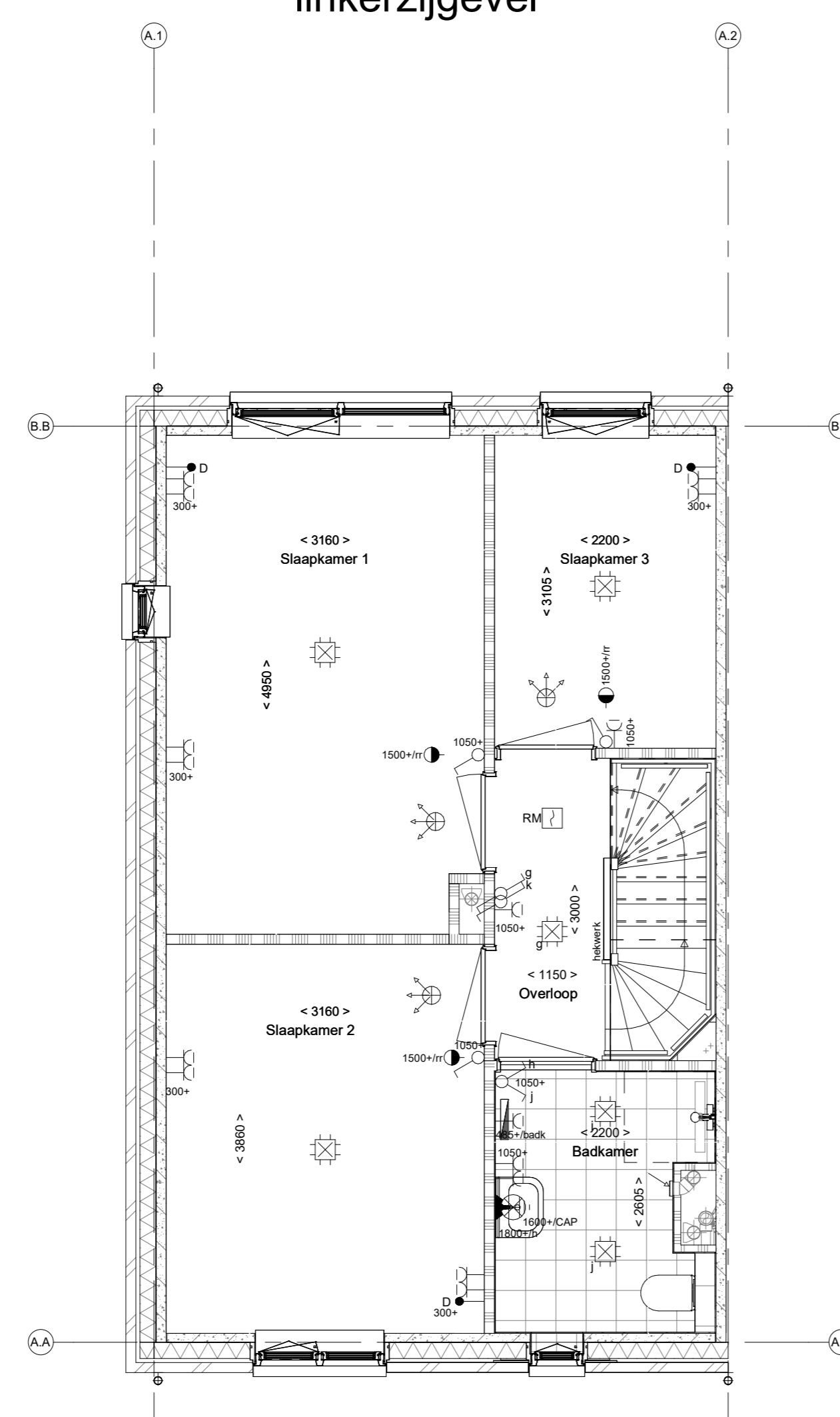
doorsnede A-A



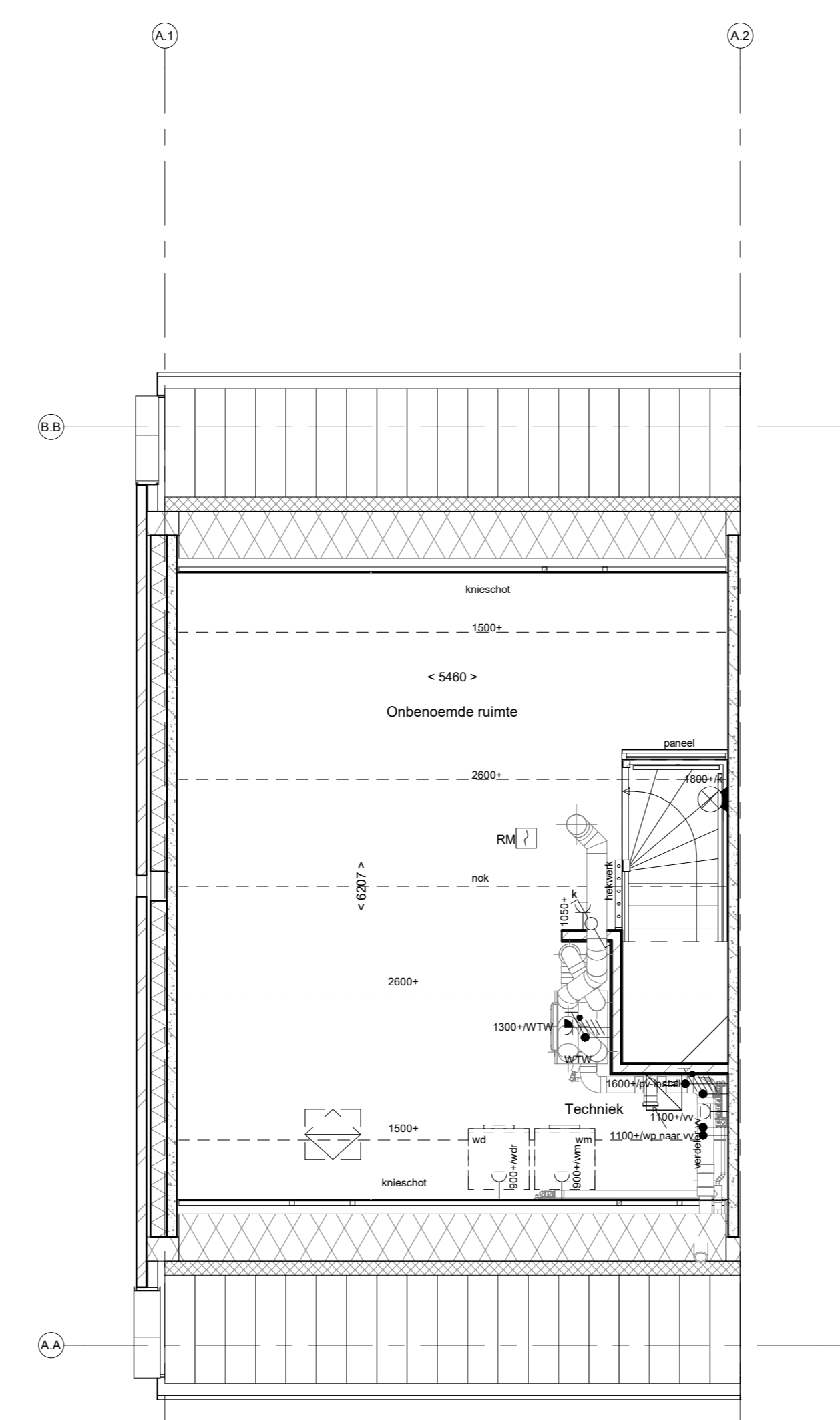
linkerzijgevel



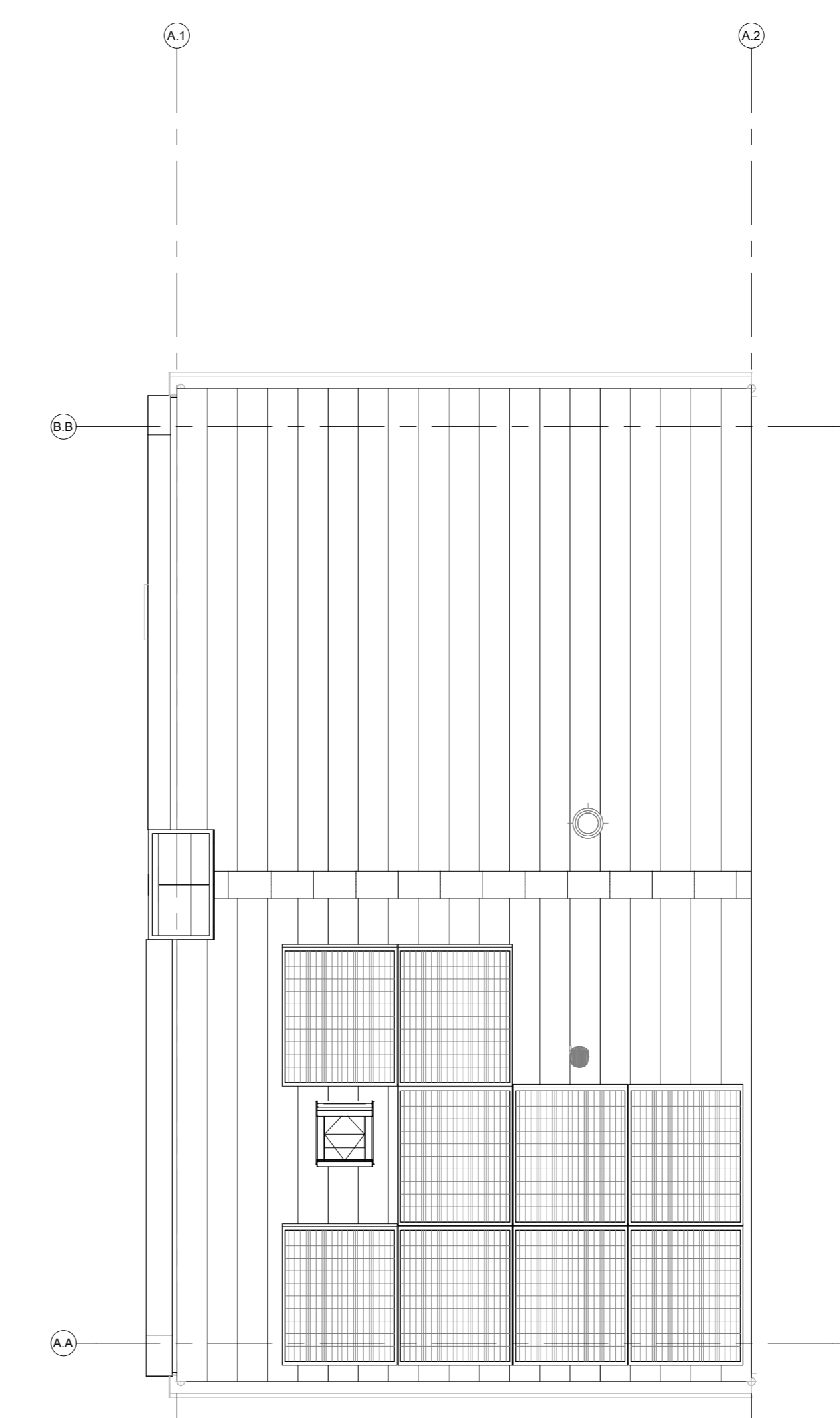
begane grond



1e verdieping



2e verdieping



dakaanzicht

RENNOOI

Symbolen alleen van toepassing indien in de woning aangegeven

ELEKTRISCHE INSTALLATIE

- Aansluitpunt 1 fase, nul en beschermingscontact, pv-install bedraad, niet afgemonteerd (toos in mk)
- Aansluitpunt bedraad
- Aansluitpunt niet bedraad
- Loze leiding wordt bedraad met UTP kabel, niet afgemonteerd
- Aansluitpunt TV
- Aansluitpunt DATA
- Deurbel
- Centraal aardpunt
- Centraaldoos tbv verlichting
- Bedrukker
- Enkelpolige schakelaar met wandcontactdoos
- Aansluitpunt tbv armatuur op wand
- Rookmelder, optisch op lichtnet conform NEN 2555
- Schakelaar, 1-polig
- Schakelaar, serie-
- Schakelaar, wissel-
- Schakelaar, wissel-, 2-voudige uitvoering
- Schakelaar, wissel-enkelpolig
- Schakelaar, 3-standen tbv bediening ventilatie
- Sluiting naar wip (tbe)
- Na-regeling (n)
- Kanaalvoeler (opgenomen in toevoer WTW)
- Verdeelinrichting
- Wandcontactdoos 1-voudig met beschermingscontact
- Wandcontactdoos 1-voudig met beschermingscontact, waerdicht
- Wandcontactdoos 2-voudig met beschermingscontact, verticaal
- Wandcontactdoos 2-voudig met beschermingscontact, horizontaal
- Wandcontactdoos met wisselschakelaar
- Wandcontactdoos, perilex, 2x230V tbv fornuis
- Wandcontactdoos, perilex, mv 230V, WP 400V
- PV
- Dakdoorvoer t.b.v. PV (plat dak)
- Ruimtereservering omvormer PV-installatie
- PV-paneel
- PV panelen ter indicatie, aantal en positie kan afwijken van tekening
- aantal PV panelen conform de specifieke bouwnummer BENG berekening

VERWARMING - EN WATERINSTALLATIE

- hemelwaterafvoer
- buitenkraan vorstvrij
- opstelplaats warmtepomp (WP)
- opstelplaats expansievat
- opstelplaats verdeler-vloerverwarming
- verwarmingselement in badkamer elektrisch

RENNOOI GEVEL

- opstelplaats gebalanceerde ventilatie (WTW)
- afzuggpunt mechanische ventilatie plafond
- afzuggpunt mechanische ventilatie wand
- WTW deurover
- ontluchting roering
- opstelplaats ventilatorrooster
- screen
- toevoerpunt mechanische ventilatie plafond
- toevoerpunt mechanische ventilatie wand

BOUWKUNDIG

- kruipruimte
- entree symbool
- betonwanden
- isolatie 160 mm
- metseiwerk 100 mm
- gasbeton 70/100mm
- ongesoldeerde lichte scheidingswand 100 mm
- gesoldeerde lichte scheidingswand 100 mm
- HSB-wand, 118mm
- houten wand berging / zij-aanbouw
- dakpakket
- ribbenvloer 350 mm
- betonvloer 200 mm
- dekplaat 70 mm
- wandtegels met vlg. technische omschrijving
- draarichting vloeren drempels
- krijtstreepmethode gedeelte onbenaemd

RENNOOI BEGLAZING

- intraakwerendheidsklasse 2 volgens NEN 5096
- beglazing dubbel isolerend
- beglazing triple isolerend
- beglazing dubbel isolerend, letselveilig
- beglazing triple isolerend, letselveilig
- beglazing dubbel isolerend, doorvalveilig
- beglazing triple isolerend, doorvalveilig
- beglazing, matglas
- beglazing, 30 min. brandwerend
- beglazing, geluidswerend
- beglazing, zonnwerend

BNR11

Projectnaam: Steegsche Velden Best
 Projectlocatie: Best
 Projectnr.: G-107879

Opdrachtgever: Woonconfigurator
 Architect: Verkooptekening
 Projectfase: Verkooptekening
 Onderwerp: Verkooptekening
 Plattegrond, gevel, doorsnede

heijmans
 Woningbouw

Formaat: A0
 Schaal: 1:50
 Datum: 19-11-2024
 Categorie: WOCD

VK-9.001R-TOE-L